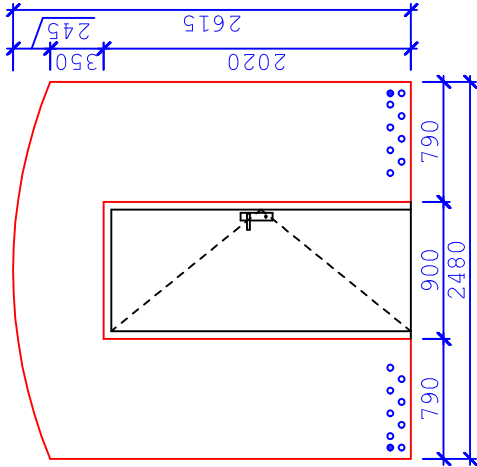
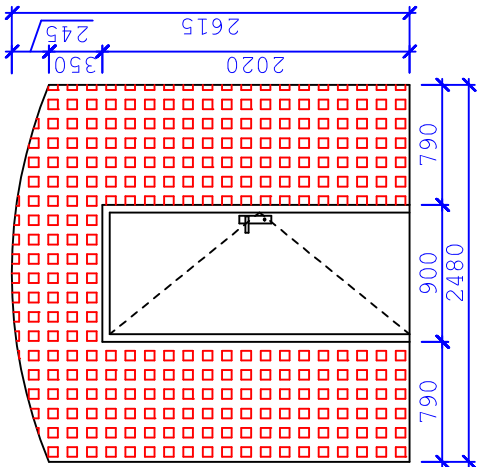
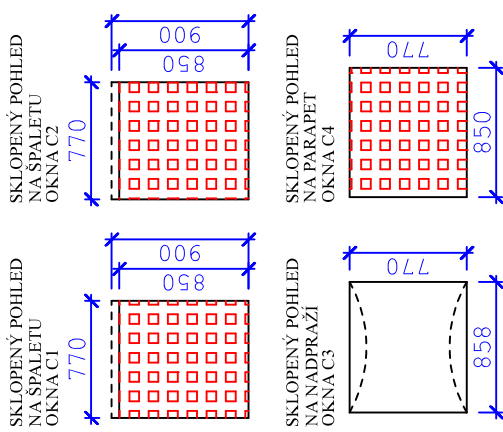
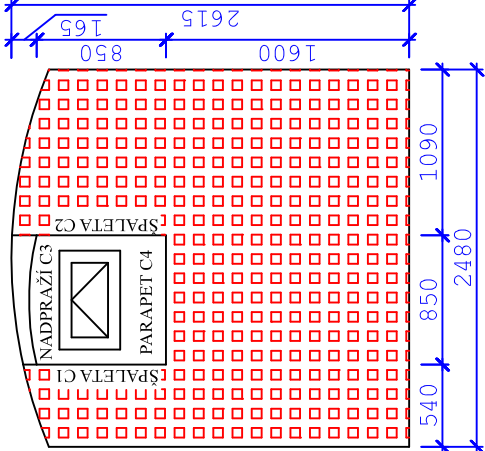


0.34 - A,B,C,D

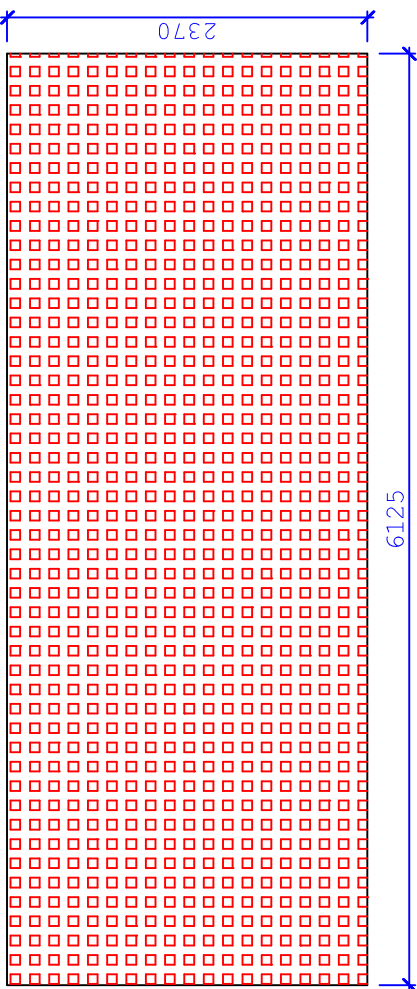
A DEMONTÁŽ OMÍTKY A INJEKTÁŽ



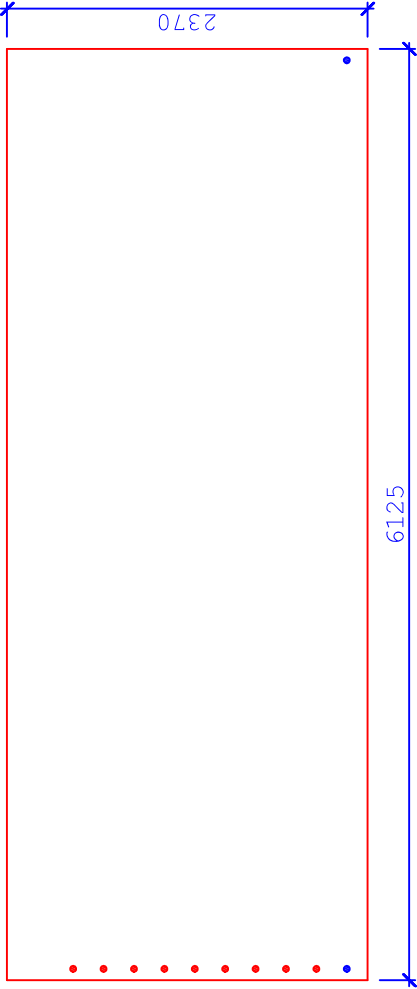
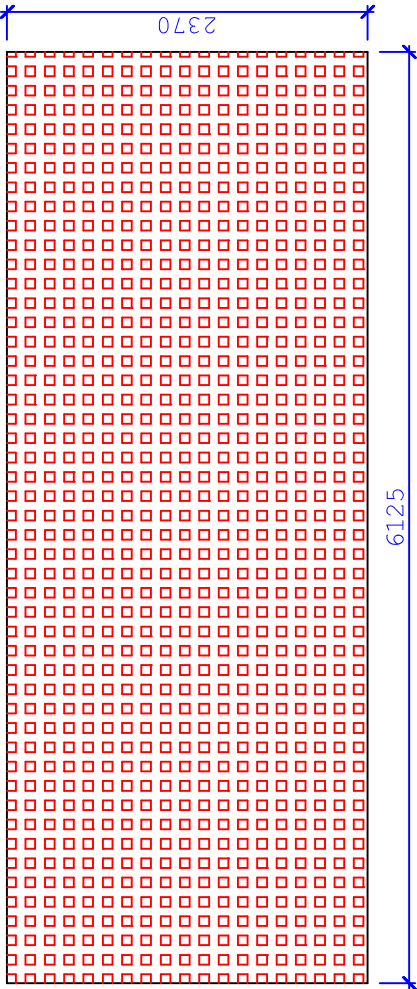
C DEMONTÁŽ



D DEMONTÁŽ

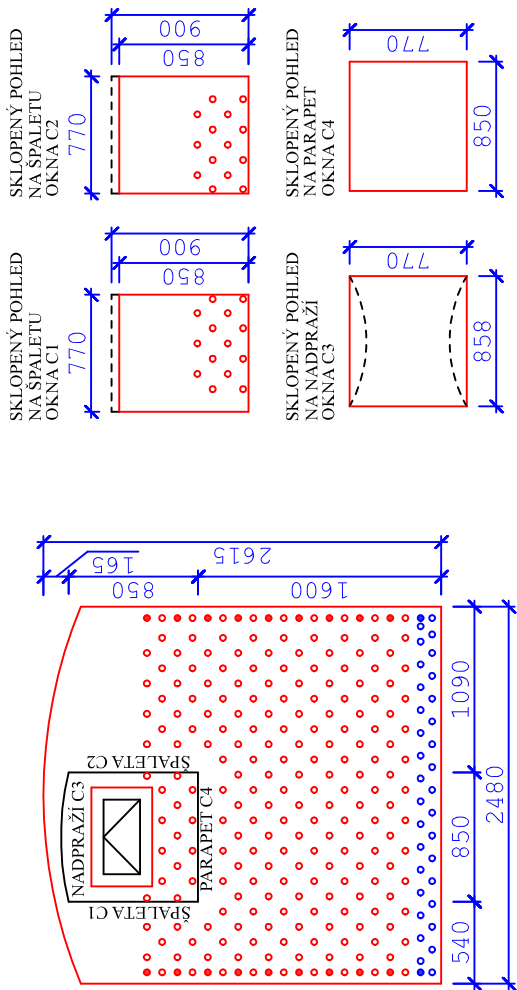


B DEMONTÁŽ

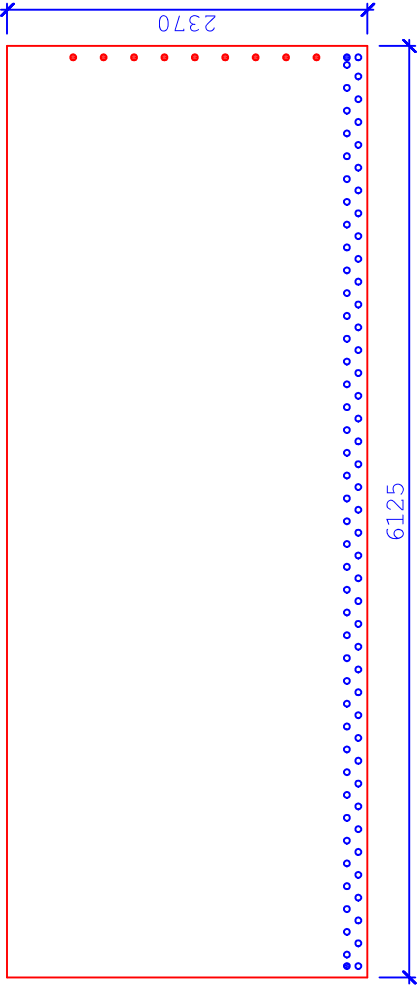


OMÍTKY A INJEKTÁŽ

OMÍTKY A INJEKTÁŽ



OMÍTKY A INJEKTÁŽ



LEGENDA :

- Odstranění obkladového plechu
- Odstranění předstěny z CETRIS desek
- Odstranění předstěny z polysytrenových desek
- Nově navržená injektáž - horizontální (osová vzdálenost 150 mm)
- Nově navržená injektáž - rohová
- Nově navržená injektáž - plošná (osová vzdálenost 200 mm)
- Nově navržená injektáž - rohová
- Odstranění stávající omítky a následné provedení nové sanační omítky (omítka, malba)

TABULKA KOTEV-INJEKTÁŽ

STĚNA	TL. STĚNY (mm)	KOTVA PLOCHA (ks)	KOTVA ROHOVÁ (ks)
A	750	16	2
B	450	0	11
C	900	265	20
D	450	81	11

TABULKA HODNOT - 0.34 - A,B,C,D

	HODNOTY
OBKLADOVÝ PLECH	- m2
PŘEDSTĚNA Z CETRIS DESEK	40,67 m2
PŘEDSTĚNA Z POLYSTYRENOVÝCH DESEK	- m2
ODSTRANĚNÍ STÁVAJÍCÍ OMÍTKY	41,34 m2
PROVEDENÍ NOVÉ SANAČNÍ OMÍTKY	41,34 m2
ROHOVÝ PROFIL OMÍTKY	2,6 mb

ODPOVĚDNÝ PROJEKTANT ING. JIŘÍ KNOTNER		PROJEKTANT ING. IVETA MUSILOVÁ	<div>PROJEKCE STAVEB www.projekty-musil.cz tel: 722 300 950</div> <div>MUSIL</div>
INVESTOR GYMNÁZIUM A JAZYKOVÁ ŠKOLA BŘECLAV SADY 28. ŘÍJNA 674/1, 690 21 BŘECLAV			
ODVLHČENÍ SKLEP. PROSTOR - HLAVNÍ BUDOVA k.ú. BŘECLAV, par. č. st. 917/1			
ARCHITEKTONICKÉ A STAVEBNĚ TECHNICKÉ ŘEŠENÍ			
POHLED STĚN 0.34 - A,B,C,D			FORMÁT A2
			DATUM ZÁŘÍ 2024
			STUPĚŇ DPS
			Č. ZAKÁZKY 03/2024
			MÉRÍTKO 1:50
			Č.VÝKRESU D01.55